

MICROTEC SPRINGER

VORSPRUNG
DURCH PRODUKTIVITÄT



Wir freuen uns auf Ihren Besuch!
Holzmesse Klagenfurt
01. – 04. September 2016
Halle 1_Stand C03

E-FEEDER 200 | Goldeneye 900 | E-CUT 200
WIRTSCHAFTLICHE
SCHNITTHOLZAUSFORMUNG AUS EINER HAND



SPRINGER MASCHINENFABRIK AG office@springer.eu | www.springer.eu
Hans-Springer-Strasse 2 | A-9360 Friesach | T +43 4268 2581-0 | F +43 4268 2581-45 www.springer.eu

Materialeigenschaften ausreizen

Das BauBuche-Möbel „Levo“ aus dem Hause Pollmeier, Creuzburg/DE, wurde für den German Design Award nominiert.

Designer Moritz Putzier wollte mit seinem Entwurf einer Essgruppe die Stärke der BauBuche herausarbeiten. Nach dem Motto „hohe Festigkeit bei geringem Materialeinsatz“ realisierte er besonders schlanke Dimensionen, die durch feine Furnierlagen unterstrichen werden. Die Gestaltung des Ensembles spielt mit Kontrasten. Geometrische Formen treffen auf filigrane Elemente. Farben und Material werden so kombiniert, dass spannende Details und Brüche entstehen. Tischplatte und Sitzflächen wurden aus BauBuche Paneel gefertigt und sorgen für eine feine, lebendige Optik. Die Tischbeine aus deckend lackierter Buche sind durch zarte Metallverbindungsstücke von der Tischfläche abgesetzt und vermitteln Leichtigkeit.

„Die größten Stärken bestehen in den vielfältigen materialsparenden Einsatzmöglichkeiten sowie der unkomplizierten Bearbeitung – und nicht zuletzt auch in ihrer Oberflächenoptik. Gerade im Design und in der Architektur stellt so eine präsenste Oberfläche eine Besonderheit dar“, so Putzier über das Arbeiten mit BauBuche. //



Im Schützengrund 78
56566 Neuwied
Tel. 0049 (0) 2622 / 92790
Mail: kontakt@wjs-gmbh.de
www.wjs-gmbh.de

Ihr Partner für:

WSAB Schweden:
neue Hobelmaschinen;
Trennbandsägen

System Hall:
Mechanisierungen
aller Art

Joulin:
Vakuumbetriebstechnik

Kvarnstrands:
Hobel-Trennwerkzeuge

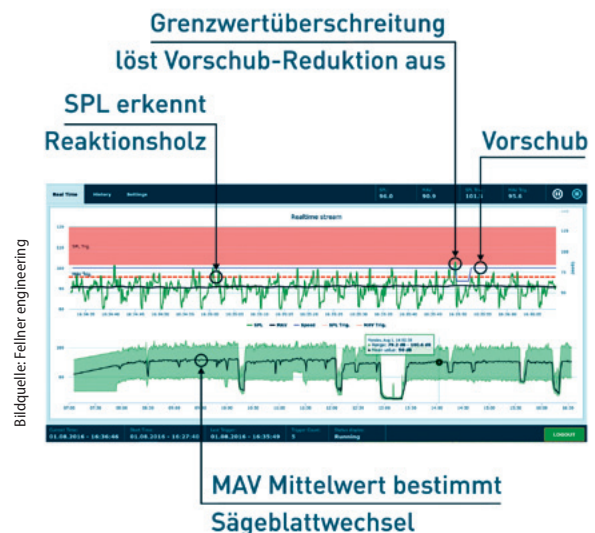
Gebrauchtmaschinen:
Waco/Weinig
wie besichtigt o. überholt

Der Herzschlag der Säge

Die Sägeblätter sind das Herzstück jeder Sägeanlage. Ihre Genauigkeit hat Einfluss auf die Qualität des Zuschnitts, ihre Einsatzdauer auf die Gesamtkosten einer Anlage.

Um die Sägeblätter zu schonen, bietet Fellner engineering, Wiener Neudorf, mit CSM Heartbeat eine Lösung, die bereits in vielen europäischen Sägewerken im Einsatz ist. Das System besteht aus einem akustischen Sensor, einem Elektronikteil und der CSM-Software. Wie ein Stethoskop überwacht das System den „Herzschlag“ der Sägeblätter. Jedes Störgeräusch wird registriert. Bei Überschreitung eines Grenzwertes werden Impulse an die Steuerung der Sägeleinie – weitergeleitet. Der Vorschub wird sofort vermindert und so eine Beschädigung der Sägeblätter verhindert. Nach dieser kurzen Reduktion fährt die Sägeanlage wieder mit Normalgeschwindigkeit weiter. Die Vorschubgeschwindigkeit kann dadurch um bis zu 30 % gesteigert werden. Außerdem können dünnere und höhere Sägeblätter eingesetzt werden.

Durch Messung des Schallpegel-Mittelwertes lässt sich auch der Wartungszyklus der Sägeblätter optimieren. Werden die Sägezähne stumpf, erhöht sich der Mittelwert. Das Nachschärfen wird von der tatsächlichen Abnutzung und nicht von der Einsatzzeit bestimmt. Die Einsatzdauer der Sägeblätter kann so um ein Mehrfaches verlängert werden. //



CSM Heartbeat von Fellner engineering erhöht die Lebensdauer der Sägeblätter durch akustische Überwachung und kurzfristiges Absenken des Vorschubs



Halle 1,
Stand F08

JORO-3D-SCANplus
Vollkonturmessung - Asterkennung - Rindenerkennung



Jörg Elektronik GmbH
Bauhofweg 2 · 87534 Oberstaufen · Deutschland
Telefon +49 8386 9360-0 · Fax +49 8386 9360-31
Web: www.je-gmbh.de · E-Mail: info@je-gmbh.de

Holzmesse Klagenfurt
Halle 01 / Stand E07